

LATVIJAS UNIVERSITĀTES BIZNESA, VADĪBAS UN EKONOMIKAS
FAKULTĀTES PRODUKTIVITĀTES ZINĀTNISKAIS INSTITŪTS
“LATVIJAS UNIVERSITĀTES DOMNĪCA LV PEAK”

LV PEAK
LATVIJAS UNIVERSITĀTES DOMNĪCA



LATVIJAS UNIVERSITĀTE
**BIZNESA, VADĪBAS
UN EKONOMIKAS
FAKULTĀTE**

EKONOMIKAS BAROMETRS

Nr. 1 (3) 2023.gada jūnijs

13.06.2023

KAS IR LV PEAK EKONOMIKAS BAROMETRS?

MĒRĶIS:

INFORMĒT SABIEDRĪBU PAR EKONOMISKĀS
ATTĪSTĪBAS TENDENCĒM AR UZSVARU UZ
KONKURĒTSPĒJAS UN PRODUKTIVITĀTES ANALĪZI,
BALSTOTIES UZ LV PEAK EKSPERTA PANEĻA
APTAUJAS REZULTĀTIEM UN LU DOMNĪCAS LV
PEAK ZINĀTNISKAJĀM IESTRĀDĒM



PERIODISKUMS – 2X gadā (jūnijs, decembris).

SATURS – ekonomiskās attīstības galveno rādītāju (IKP, darba tirgus, inflācija, produktivitāte, darbaspēka izmaksas u.c.) analīze un prognozes, rekomendācijas situācijas uzlabošanai, apsteidzošo indikatoru analīze, citu institūciju prognožu apskats, jauniešu noskaņojuma aptauja.

LV PEAK EKSPERTU PANELIS - Latvijas Produktivitātes padome, LU produktivitātes institūts, LU BVEF, RTU, EM, FDP, LZA, LDDK, LTRK u.c.

CITU INSTITŪCIJU PROGNOZES – EK, OECD, SVF, ERAB, EM, FM, LB, Latvijas komercbankas

EKONOMIKAS ATVESEĻOŠANOS IETEKMĒ ĢEOPOLITISKĀ SPRIEDZE



IKP

(izmaiņas % pret iepriekšējo gadu)

2020

2021

2022

2023

2024

-2,3

4,3

2,8

1,4

3,1



BEZDARBS

(bezdarbnieki % no ekonomiski aktīvajiem iedzīvotājiem, 15-74 gadi)

8,1

7,6

6,9

6,3

6,0



DARBA ALGA

(vidējās bruto darba samaksas izmaiņas % pret iepriekšējo gadu)

5,0

11,1

9,0

8,0

6,6



INFLĀCIJA

(gada vidējā patēriņa cenu inflācija, %)

0,2

3,3

17,3

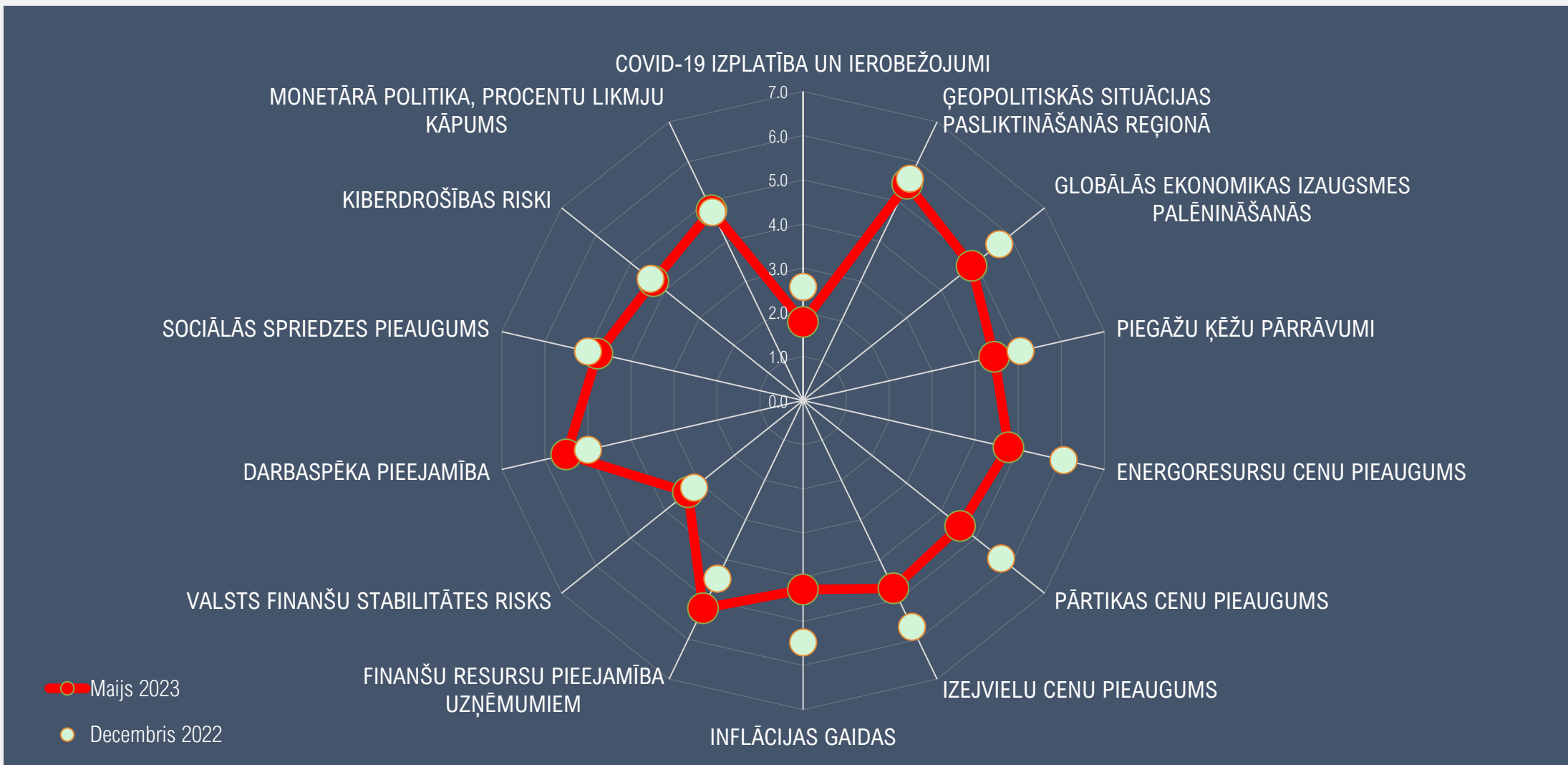
9,2

4,0

Avots: Centrālā statistikas pārvalde

LV PEAK ekspertu konsensus
prognoze

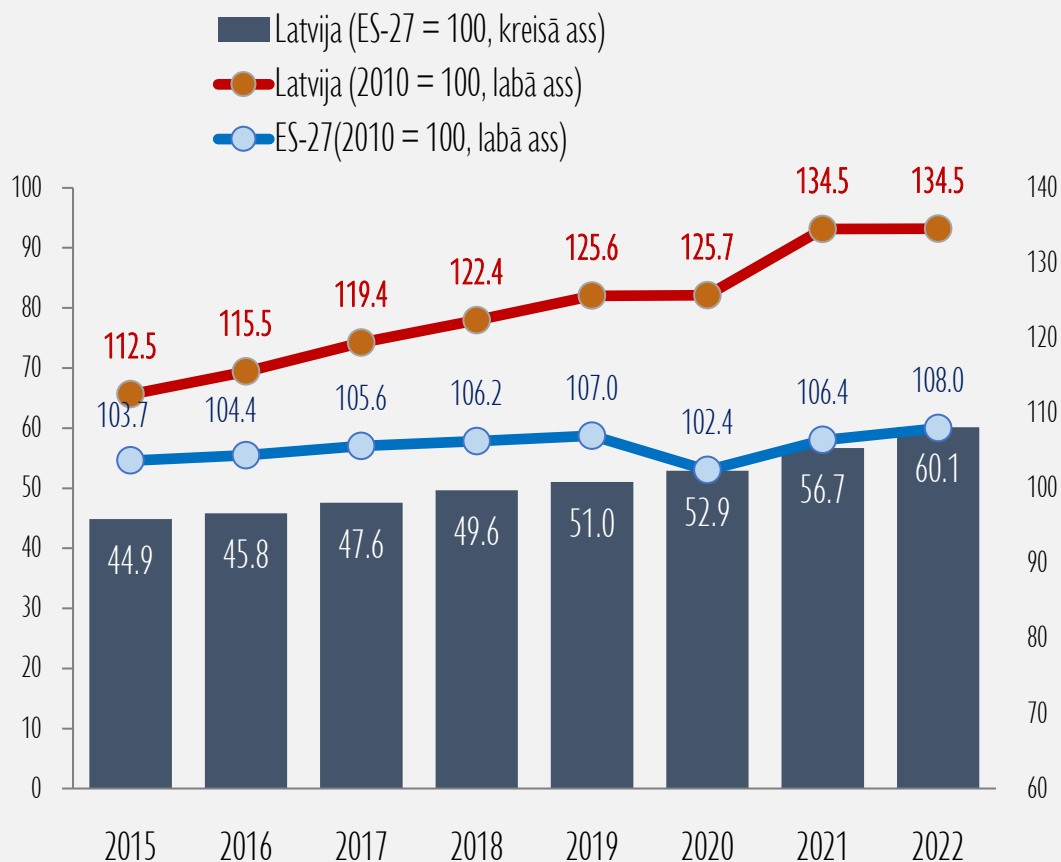
GALVENIE EKONOMIKAS IZAUGSMES RISKI ĪSTERMIŅĀ – INFLĀCIJAS SPIEDIENS MAZINĀS, IZAUGSMEI SVARĪGA DARBASPĒKA PIEEJAMĪBA UN FINANŠU RESURSI INVESTĪCIJĀM



Avots: LV PEAK ekspertu aptauja

PRODUKTIVITĀTES DINAMIKA IR ĻOTI SVĀRSTĪGA

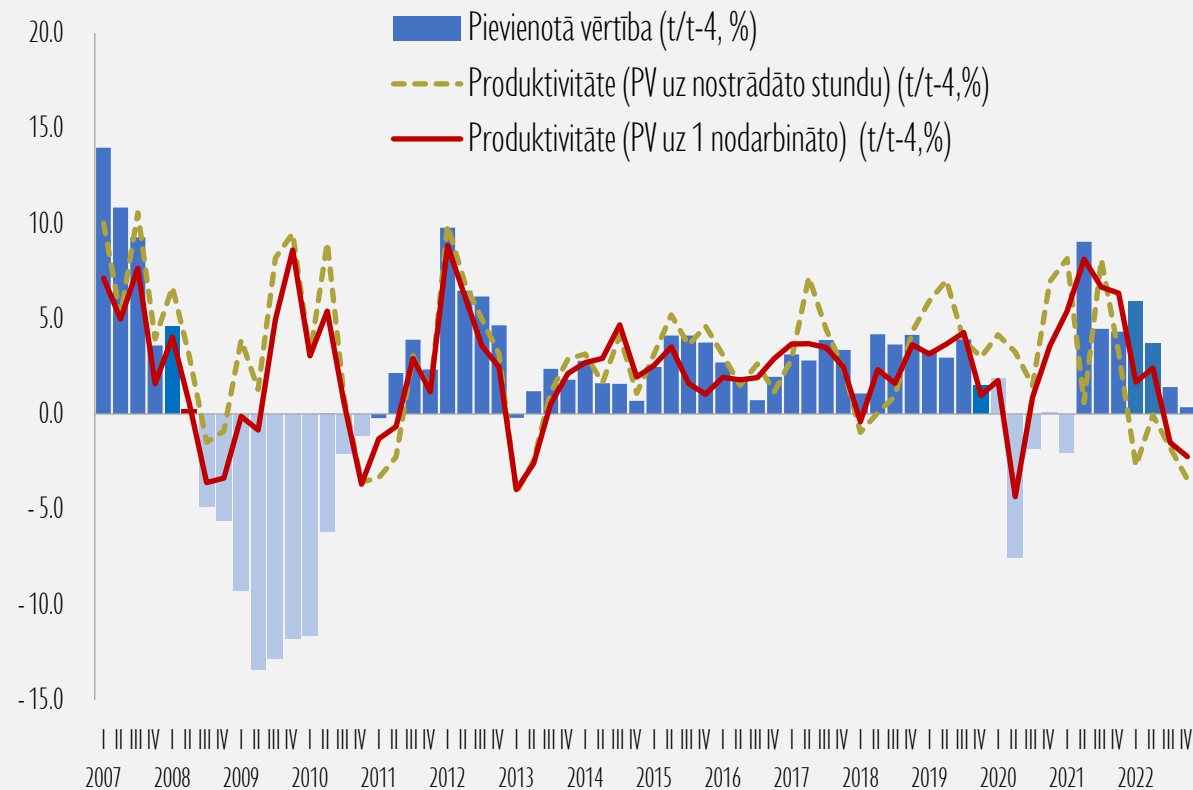
PRODUKTIVITĀTES DINAMIKA LATVIJĀ UN ES



Avots: EUROSTAT, n - LV PEAK novērtējums

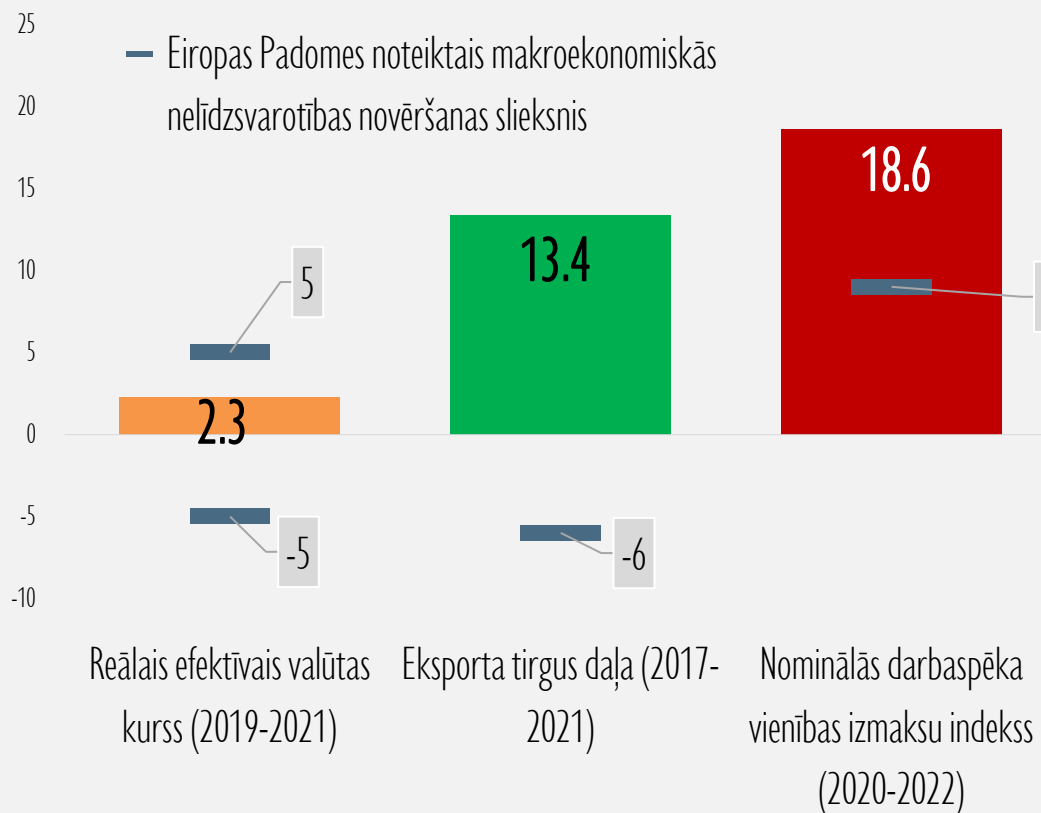
LATVIJAS PIEVIENOTĀS VĒRTĪBAS, NODARBINĀTO SKAITA UN NOSTRĀDĀTO STUNDU DINAMIKA

% pret iepriekšējā gada atbilstošo ceturksni, neizlīdzināti dati

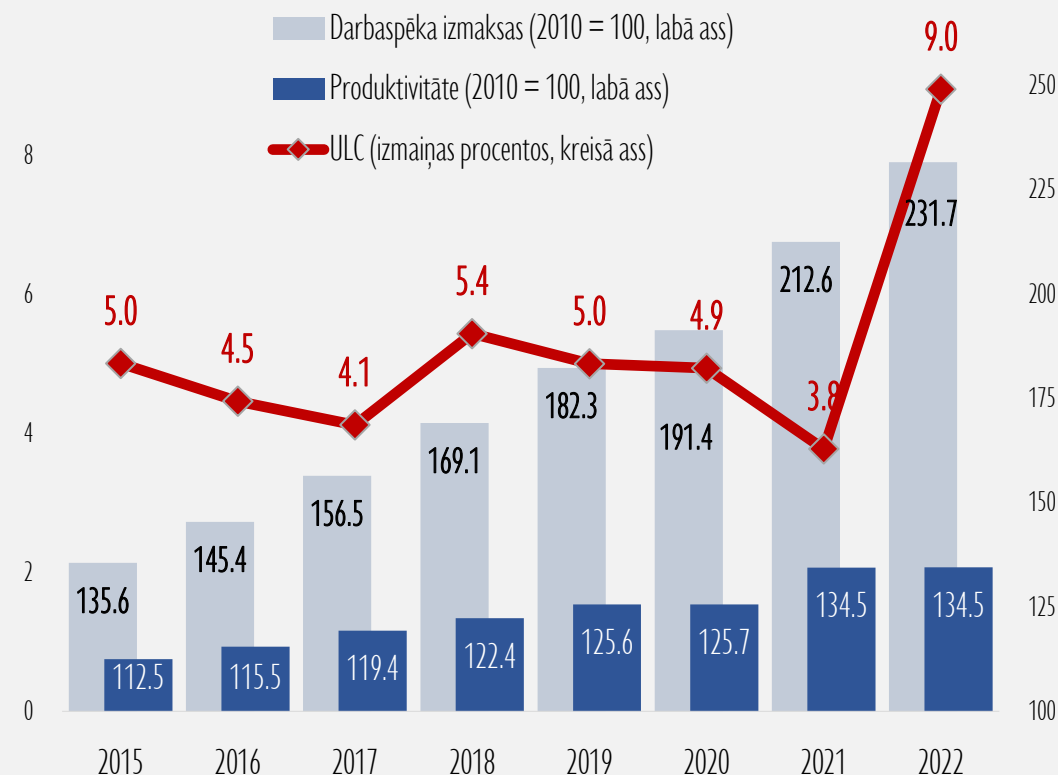


DARBASPĒKA IZMAKSAS AUG STRAUJĀK NEKĀ PRODUKTIVITĀTE, TOMĒR LATVIJAS EKSPORTA TIRGUS DAĻAS DINAMIKA JOPROJĀM IR POZITĪVA

KONKURĒTSPĒJAS RISKI

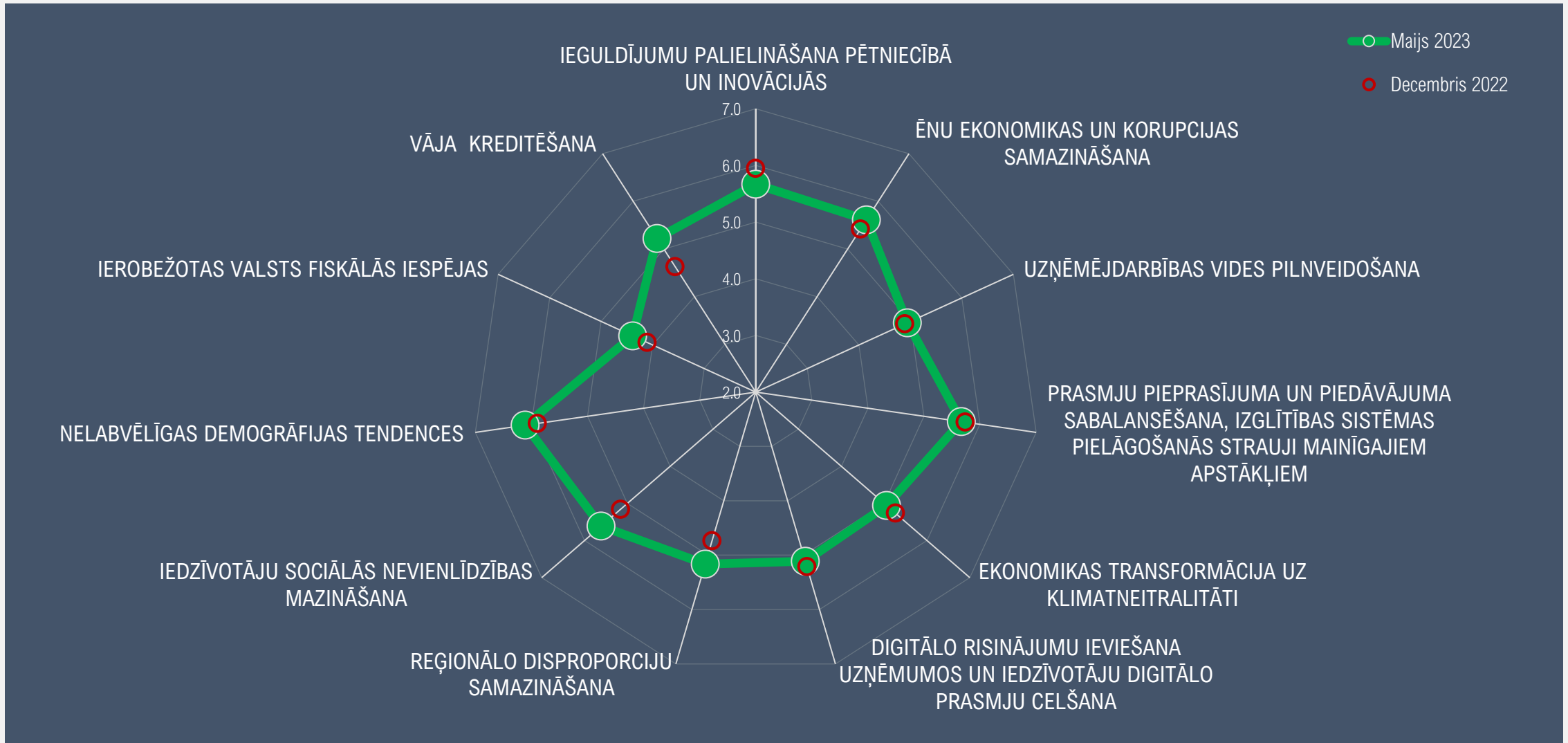


DARBASPĒKA IZMAKSAS, PRODUKTIVITĀTE UN ULC



Avots: EUROSTAT, ES Makroekonomiskās nesabalansētības procedūras rādītāji

GALVENIE VIDĒJA TERMIŅA IZAIČINĀJUMI IZAUGSMEI – IEGULDĪJUMI PĒTNIECĪBĀ UN ATTĪSTĪBĀ, CILVĒKKAPITĀLĀ UN DEMOGRĀFIJAS TENDENCES



Avots: LV PEAK ekspertu aptauja

LATVIJAS UN STARPTAUTISKO INSTITŪCIJU PROGNOZES 2023.GADAM – EKONOMISKĀS AKTIVITĀTES PIEAUGS STRAUJĀK NEKĀ PROGNOZĒTS IEPRIEKŠ, INFLĀCIJA ATKĀPSIES LĒNĀK, SAGLABĀJAS NENOTEIKTĪBA



Avots: Institūciju tīmekļa vietnēs pieejamā publiskā informācija 2023.gada maijā

LATVIJAS UNIVERSITĀTES DOMNĪCAS LV PEAK ZINĀTNISKĀS IESTRĀDES UN PĒTĪJUMI



APSTEIDZOŠO INDIKATORU RĪKA IZVEIDE, t.sk. atvērto datu izmantošana u.c. alternatīvi risinājumi reālā laika ekonomikas monitoringam (inovācijas, eksports, produktivitāte) – pabeigts 2022.gada decembrī



INFLĀCIJAS IETEKME UZ INVESTĪCIJĀM un priekšlikumi investīcijām produktivitātes veicināšanā – pabeigts 2022.gada decembrī



ZAĻAIS KURSS – VIRZĪBA UZ KLIMATNEITRALITĀTI 2050.GADĀ. Stratēģiskie investīciju virzieni eksporta potenciāla attīstībai. Nākotnes tehnoloģijas un investīciju projekti Latvijai - pabeigts 2022.gada decembrī



LATVIJAS PRODUKTIVITĀTES ZIŅOJUMS 2022 – publicēts 2023. gada februārī



KLIMATA MĒRĶU EKONOMISKĀS IETEKMES MODELĒŠANA UN ANALĪZE – turpinās 2023. gadā



ES IEGULDĪJUMU IETEKMES UZ LATVIJAS TAUTSAIMNIECĪBU KVANTITATĪVA NOVĒRTĒŠANAS MODEĻA IZVEIDE – pabeigts 2023.gada maijā

LATVIJAS UNIVERSITĀTES BIZNESA, VADĪBAS UN EKONOMIKAS
FAKULTĀTES PRODUKTIVITĀTES ZINĀTNISKAIS INSTITŪTS
“LATVIJAS UNIVERSITĀTES DOMNĪCA LV PEAK”

LV PEAK
LATVIJAS UNIVERSITĀTES DOMNĪCA



LATVIJAS UNIVERSITĀTE
**BIZNESA, VADĪBAS
UN EKONOMIKAS
FAKULTĀTE**

Paldies!