



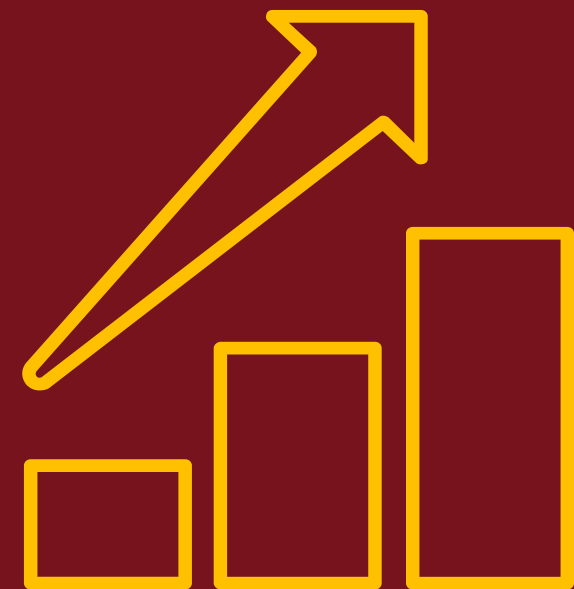
VIRZĪBA UZ AUGSTĀKU PRODUKTIVITĀTI LATVIJĀ. STARP GAIDĀM UN REALITĀTI

Andris Bite

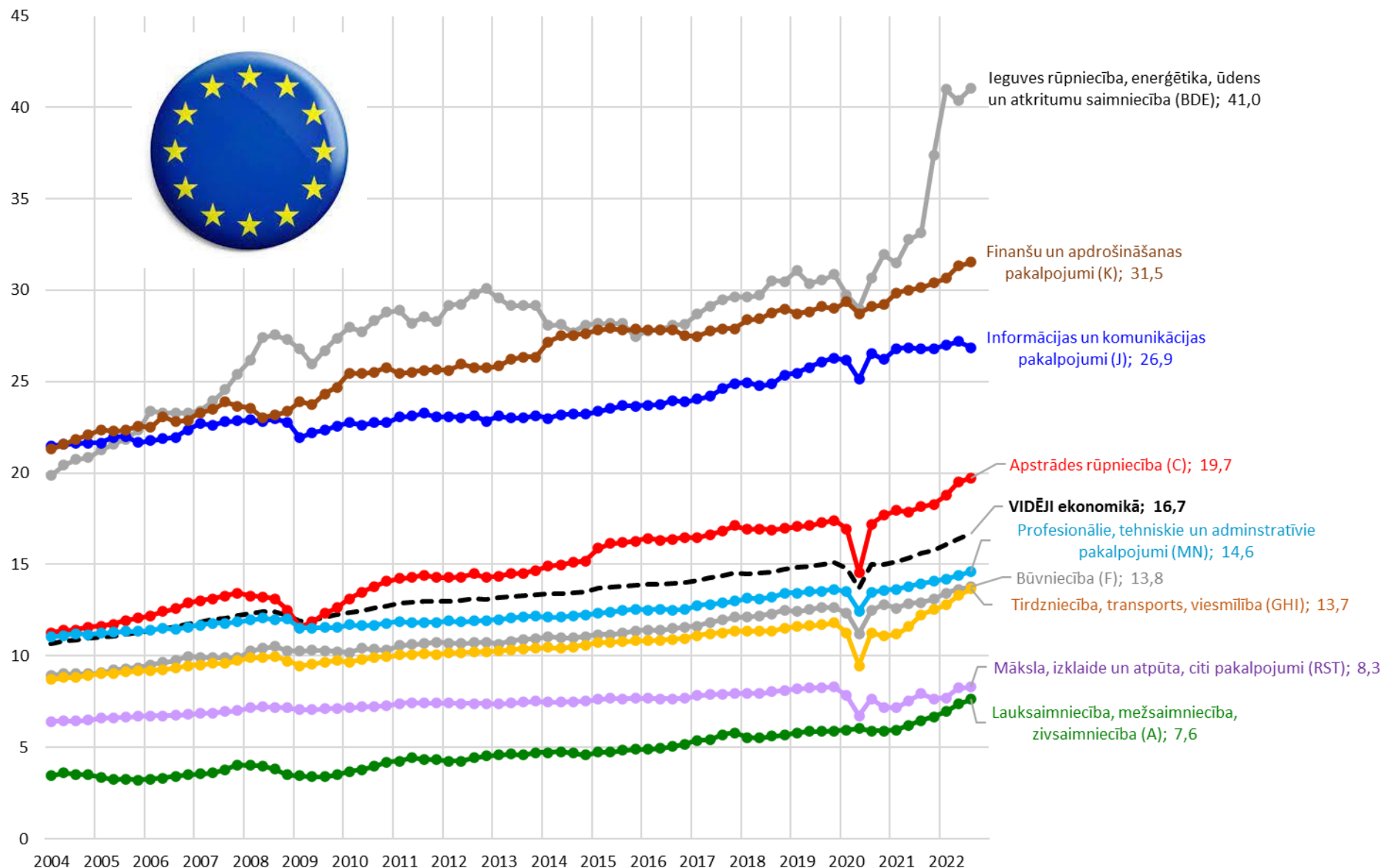
LDDK prezidents

LV PEAK konference “Produktivitātes dialogs”

22.02.2023.

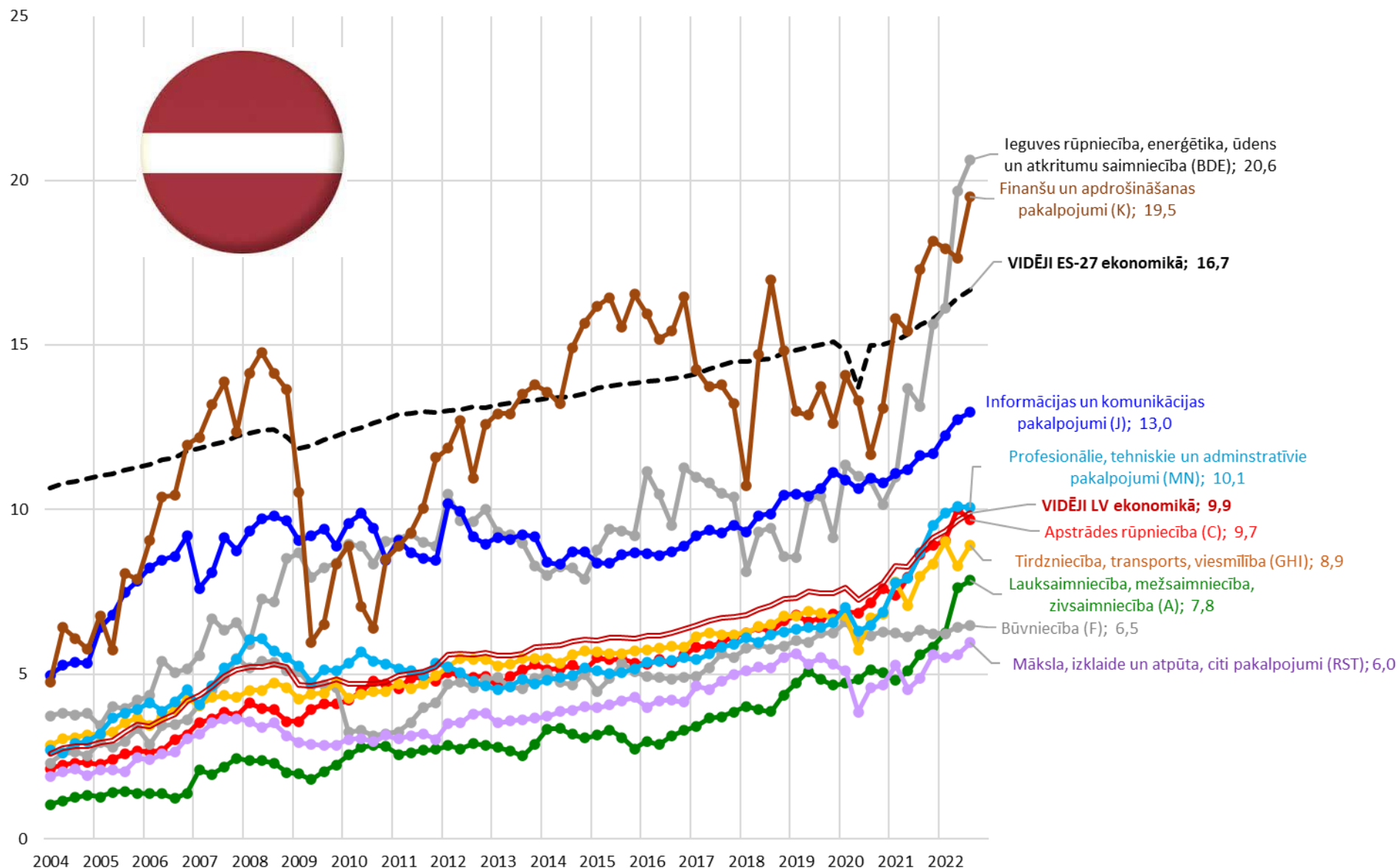


Pievienotā vērtība uz 1 nodarbināto vidēji ES-27 valstīs, tūkst. EUR



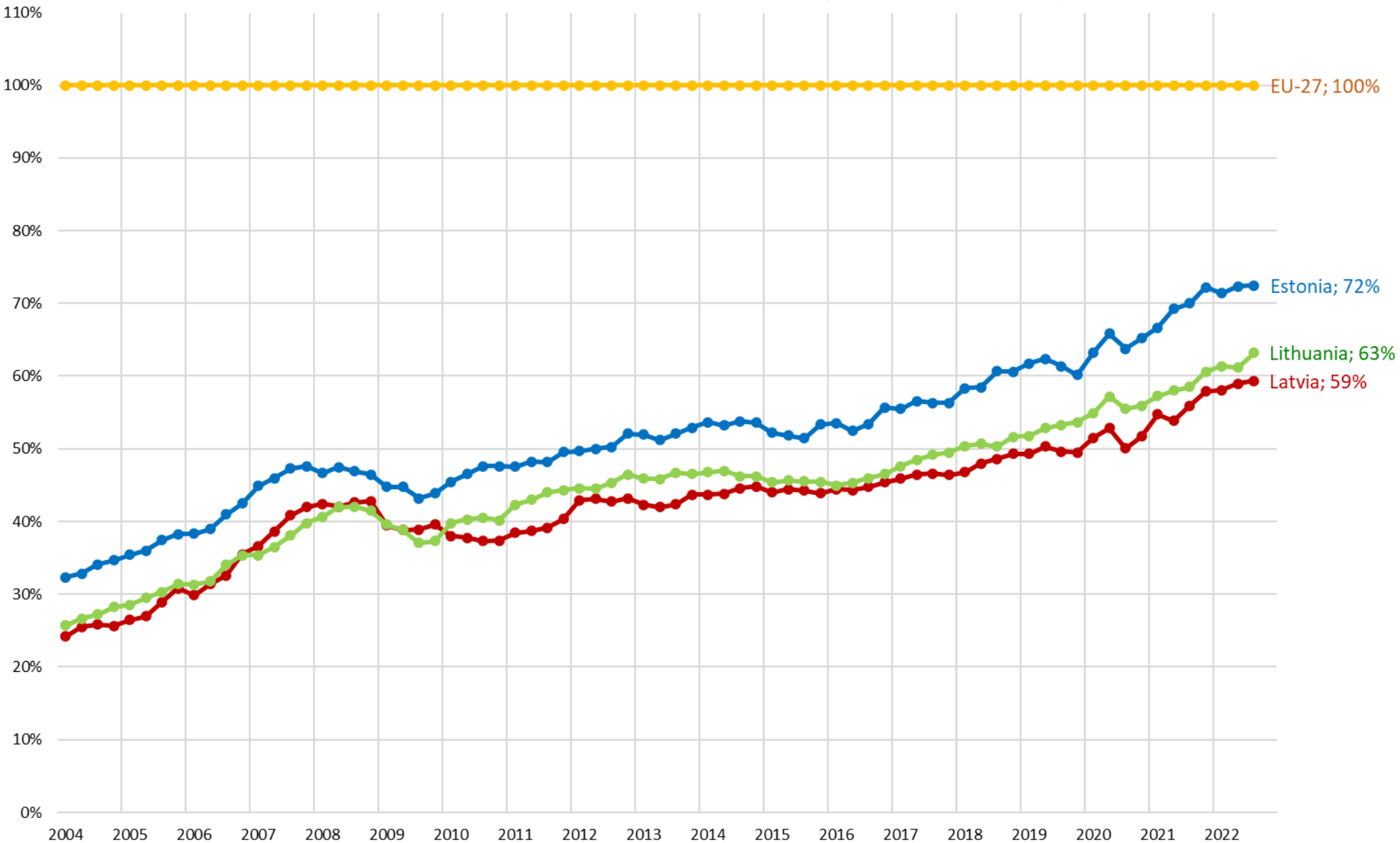
Gaidas:
pēc iespējas
ātrāk
sasniegt ES
līmeni.

Pievienotā vērtība uz 1 nodarbināto Latvijā, tūkst. EUR



Realitāte:
produktivitātes palielināšanās un tuvināšanās ES līmenim ir lēns un pakāpenisks process, kurā jāattīsta savas prasmes un priekšrocības. Īpašu uzsvaru liekot uz eksportspējīgām nozarēm, kurās var vairāk nopelnīt.

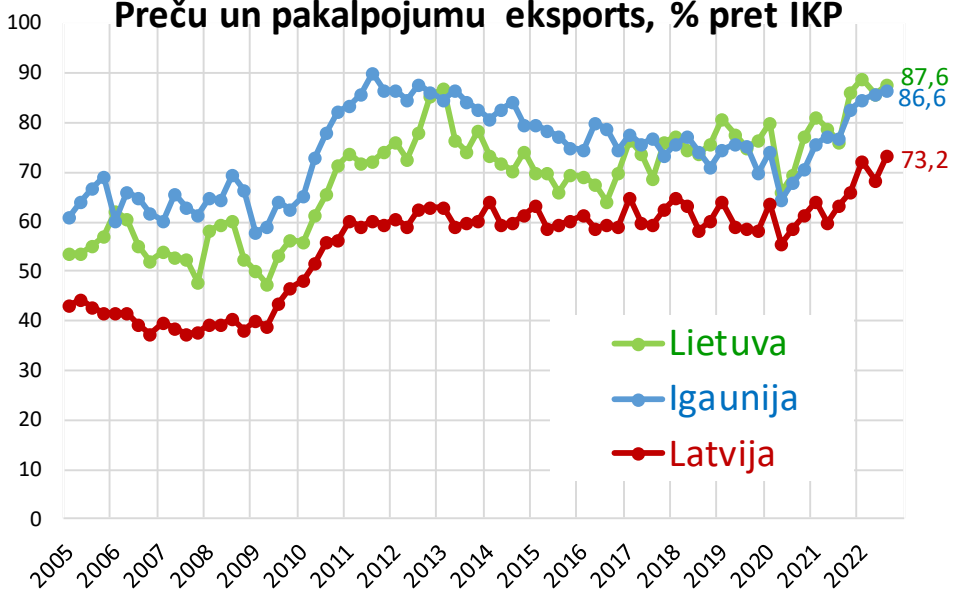
Pievienotā vērtība uz 1 nodarbināto, % pret ES-27 vidējo līmeni



Baltijas valstīs ir bijušas līdzīgas starta pozīcijas, bet produktivitātes ziņā Latvija atpaliek.



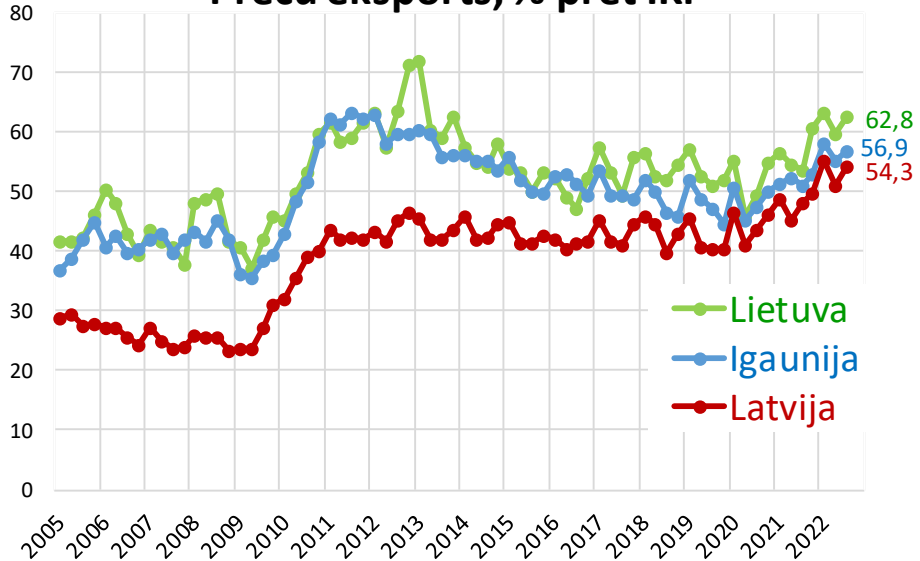
Preču un pakalpojumu eksports, % pret IKP



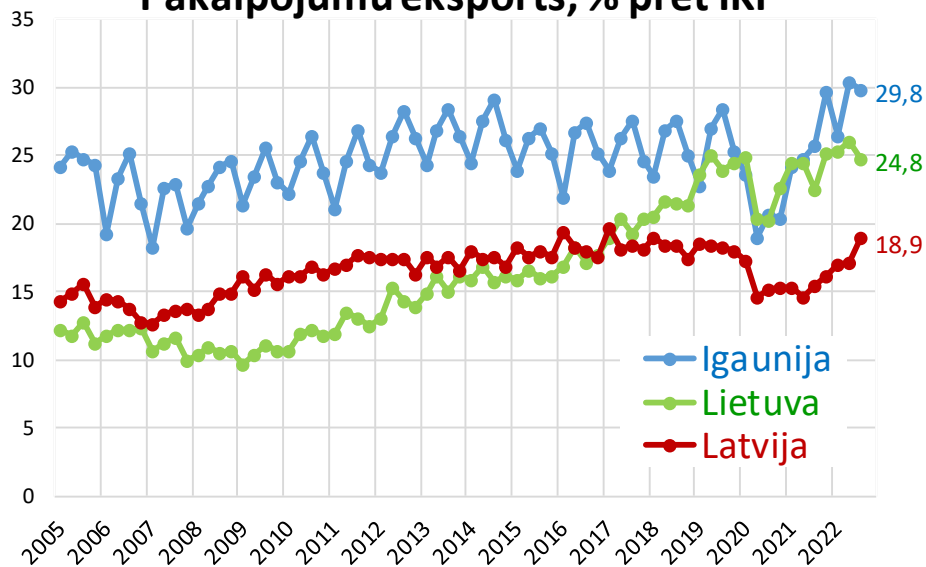
Eksporta loma Latvijas ekonomikā pēdējo gadu laikā ir uzlabojusies.

Tomēr Latvija atpaliek starp Baltijas valstīm gan pēc preču, gan pakalpojumu eksporta īpatsvara.

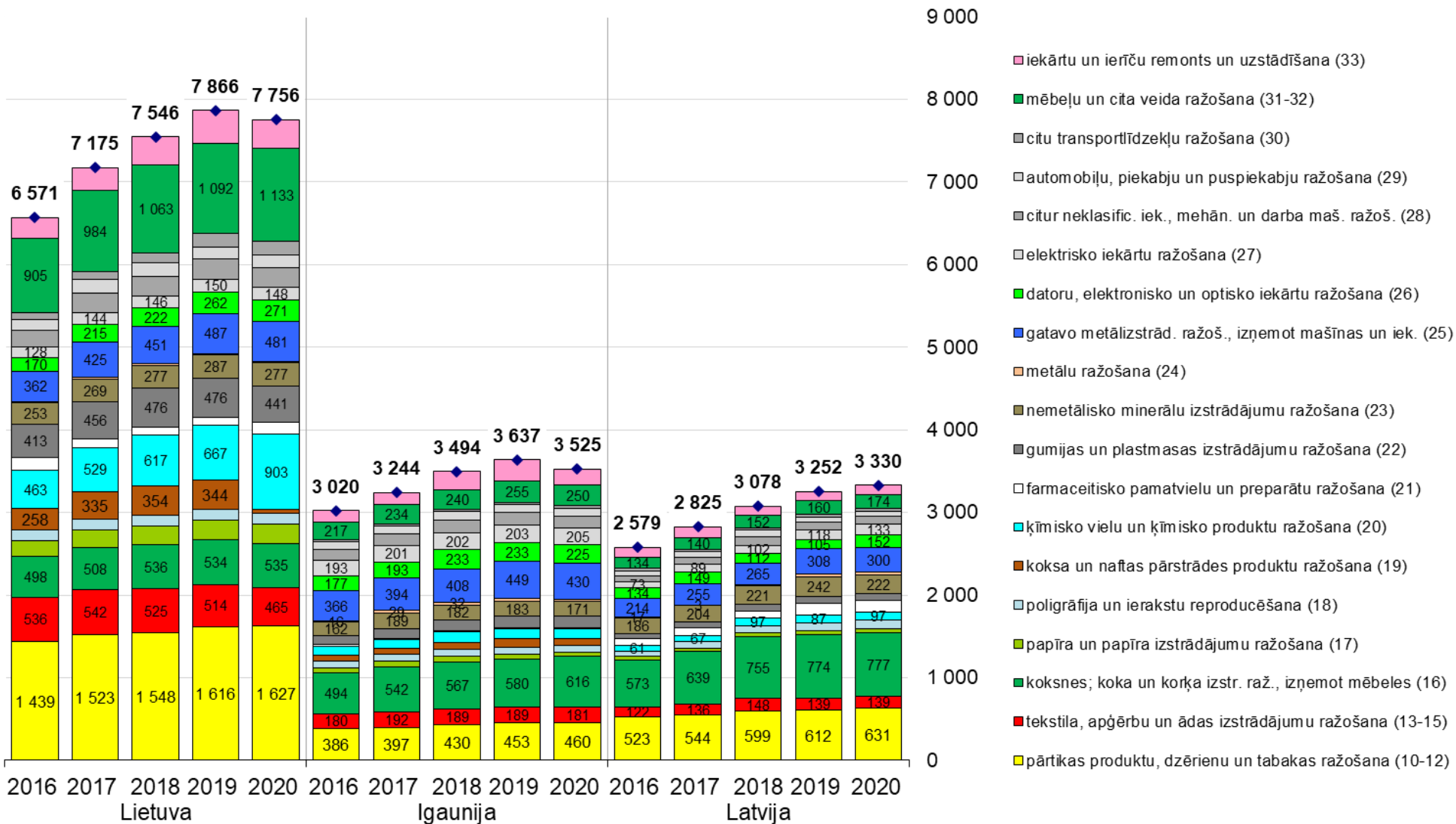
Preču eksports, % pret IKP



Pakalpojumu eksports, % pret IKP

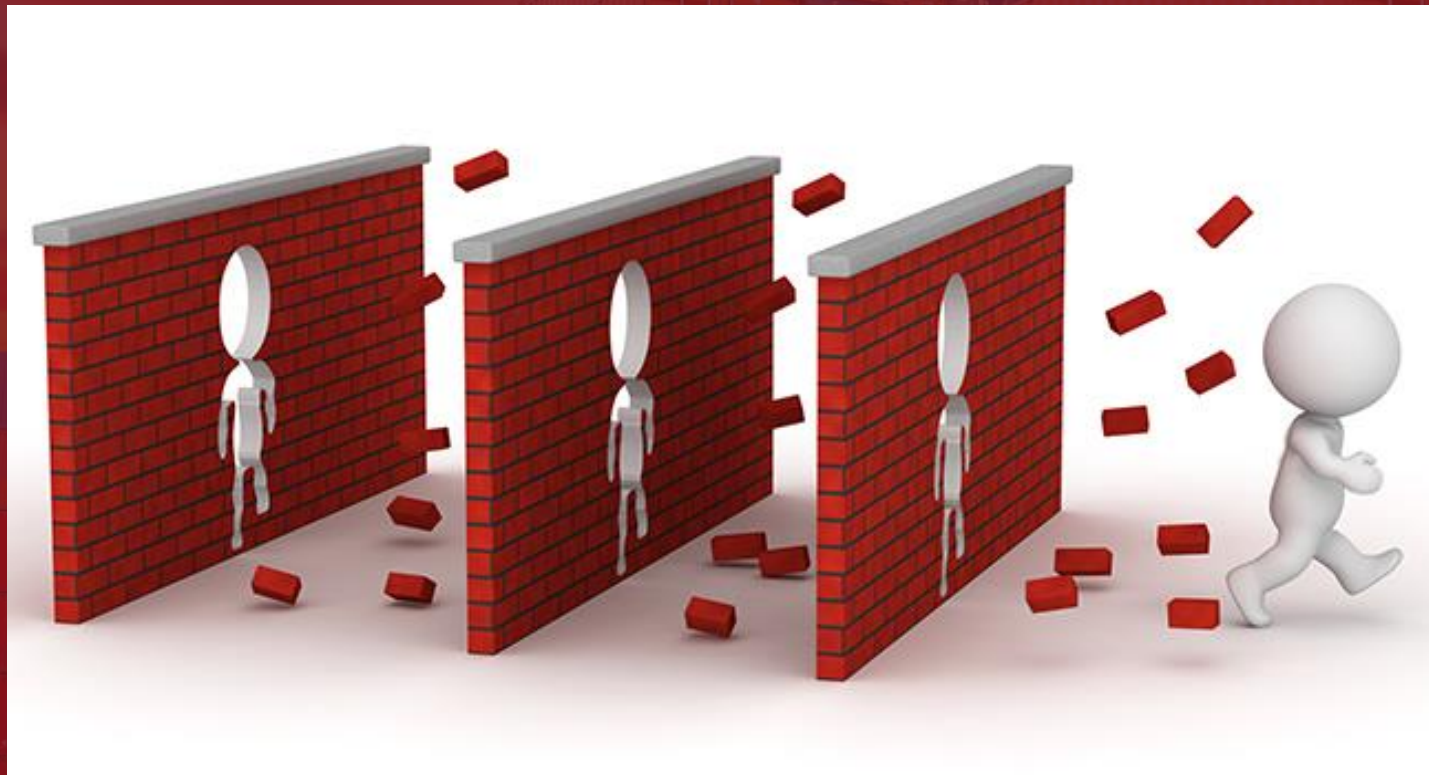


Apstrādes rūpniecības pievienotā vērtība, milj €



Apstrādes rūpniecība Latvijā ir mazākā starp Baltijas valstīm

Kas apgrūtina produktivitātes izaugsmi Latvijā?



Šķēršļi

Birokrātija, valsts pārvaldes kvalitāte



Nodokļu slogs



Infrastruktūra, izmaksas



Finanšu pieejamība



Tiesiskums, korupcija



Veselības aprūpes pieejamība



Izglītības līmenis, darba spēka kvalifikācija



Uzņēmības trūkums





Pateicos par uzmanību!



www.lddk.lv



lddk@lddk.lv



67225162



[@darbadeveji](https://www.facebook.com/lddk)